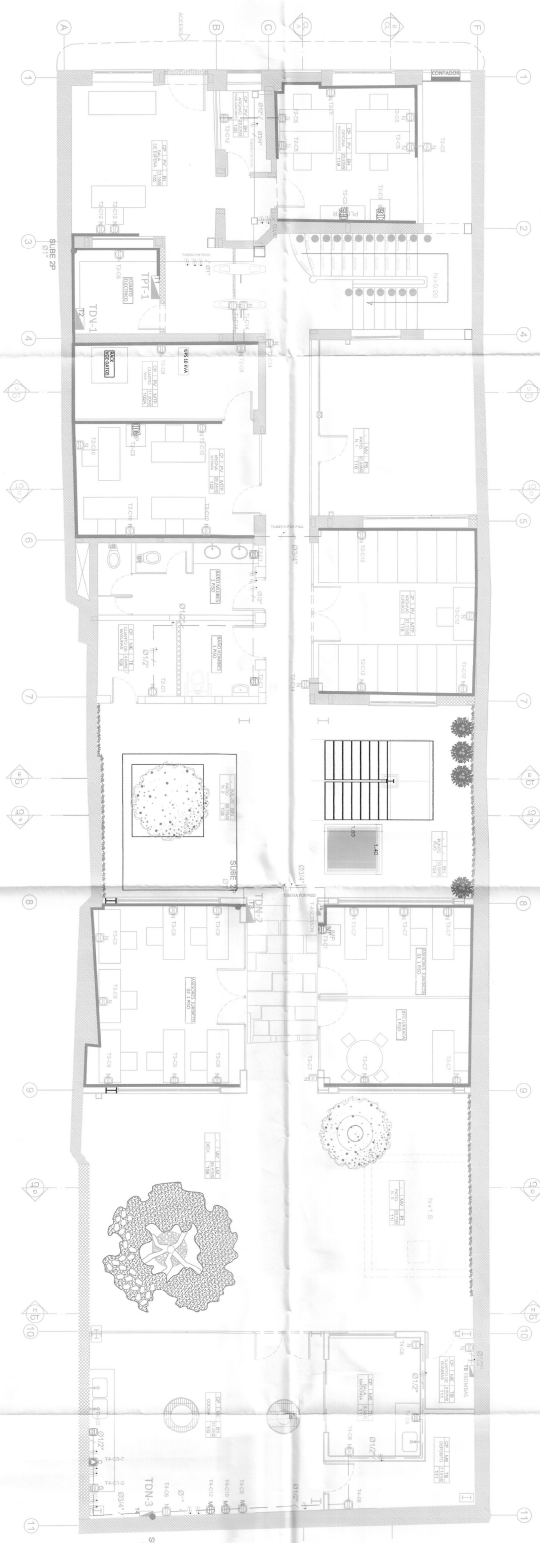
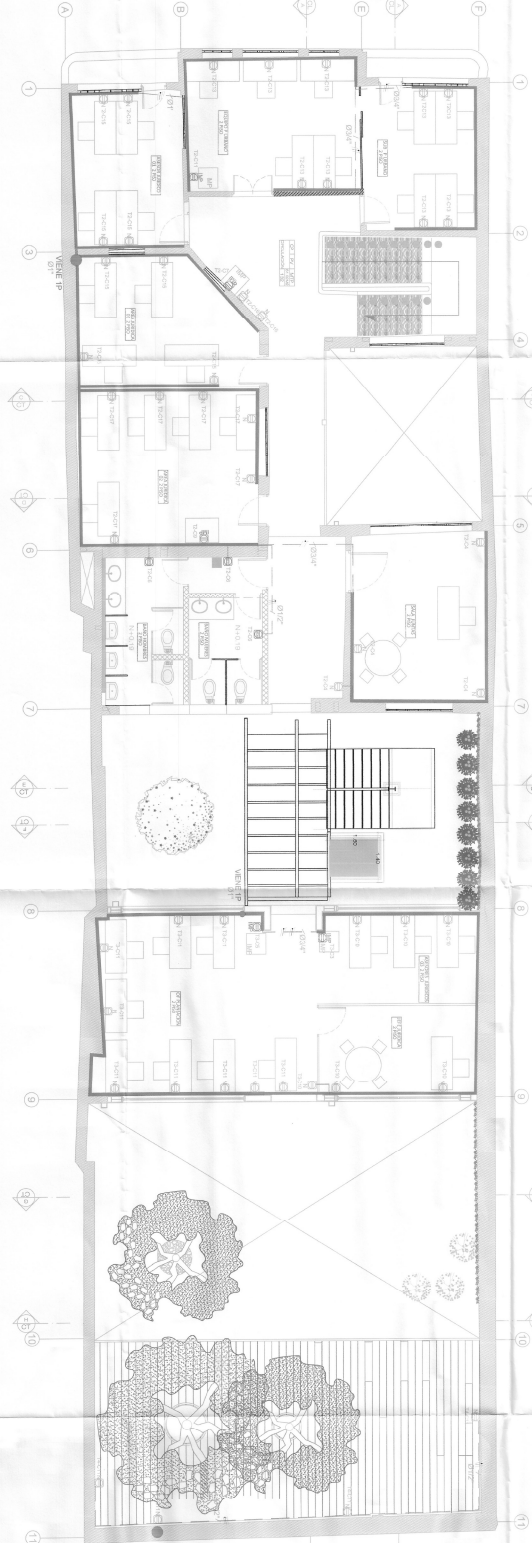


CASA TITO TOMAS ELECTRICAS RED NORMAL PRIMER PISO



CASA TITO TOMAS ELECTRICAS RED NORMAL SEGUNDO PISO



CONDICION	DESCRIPCION	CANT	Unidad	CONDICION	DESCRIPCION	CANT	Unidad	CONDICION	DESCRIPCION	CANT	Unidad
	TOMA CON POLO A TIERRA				CIRCUITO MONOFASICO 1F-1N+1T				PANEL LED 8" 18W CIRCULAR 3.000K	LED	18
	TOMA CON POLO A TIERRA AISLADA				GABINETE CONTADOR PRINCIPAL				PANEL LED 60 X 60 40 W 4.000K	LED	40
	TOMA GFCI				TABLEROS CONTROL ASCENSOR				REFLECTOR LED 50W A 3.000K	LED	50
	TOMA BIPOLAR ESTUFA 2P+T				SUBTABLERO RED NORMAL				BATERIA DE EMERGENCIA 90 min	LED	-
	TABLERO NORMAL GENERAL				SUBTABLERO REGULADO				PANEL LED 8" 18W CIRCULAR 4.000K	LED	18
	TABLERO REGULADO GENERAL				CAHA METALICA CON DIVISION						
	TUBERIA EN TUBO C MUÑO				CAJA METALICA DE PASO EN TECHO						
	TUBERIA PVC EN PISO				RACK DE COMUNICACIONES						
	CIRCUITO TRIFASICO 3F-1N+1T				TOMA VOZ DATOS CAT 5A						



INSTITUTO DISTRITAL DE PATRIMONIO CULTURAL

CONTRATO

ELABORACION DE LA TIERRERA DINOMIARAO CASA TITO Contrato de OTC No. 510/2019

ENTRADA

INTENCION

NVP ARQUITECTOS

CONSORCIO CASA TITO

INGENIERO ELECTRICISTA

YANINA PACHA VILLAS CASTILLA

OBSERVACIONES


























CONTENIDO

PLAN TOMAS ELECTRICAS RED NORMAL

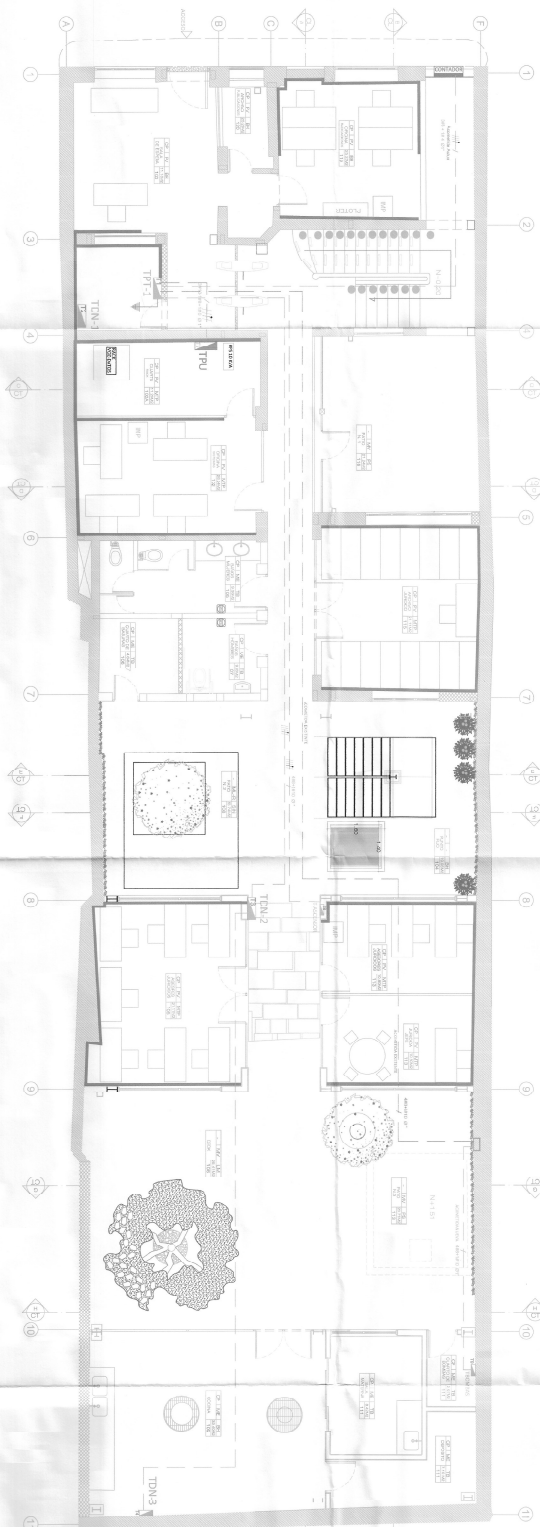
FECHERO 2021

E-001 E-006

CASA TITO TOMAS ELECTRICAS RED NORMAL SEGUNDO PISO

CONVENCIÓN	DE DESCRIPCIÓN	DAT	Convenc. Luminaria (m)	CONVENCIÓN	DESCRIPCIÓN	CANT	Tipo de Fuente	CONVENCIÓN	DESCRIPCIÓN	DAT	Tipo de Luminaria
	TOMA CON POLO A TIERRA									18	Toma con Luminaria 18"
	TOMA				CIRCUITO MONOFASICO 1F-114-1T				PANEL LED 8" 18W. CIRCULAR 3.000K	LED	
	TOMA CON POLO A TIERRA AISLADA				GABINETE CONTROL ASCENSO				PANEL LED 60x40 W 4.000K	LED	40
	TOMA GFCI				TABLERO CONTROL ASCENSO				REFLECTOR LED 50W A 3.000K	LED	50
	TOMA BIFASICA ESTUFA 2F+T				SUBTABLERO RED NORMAL				BATERIA DE EMERGENCIA 90 min	LED	-
	TABLERO NORMAL GENERAL				SUBTABLERO REGULADO				PANEL LED 8" 18W. CIRCULAR 4.000K	LED	18
	TABLERO REGULADO GENERAL				CANALITA METALICA CON DIVISION						
	TUBERIA EN TECHO O MURO				CAJA METALICA DE PASO EN TECHO						
	TUBERIA PVC EN PISO				BACK DE COMUNICACIONES						
	CIRCUITO TRIFASICO 3F+1N+1T				TOMA VOZ-DATOS CAT 6A						

CASA TITO TABLEROS Y ACOMETIDAS



COMPONENTE	DESCRIPCION	CANT	PRECIO UNITARIO	PRECIO TOTAL
1	TOCA CON PISO A TIERRA			
2	TOCA CON PISO A TIERRA, AISLADA			
3	TOCA GRFC			
4	TOCA BIPOLAR ESTUFA 2P+T			
5	TABLETE NORMAL GENERAL			
6	TABLETE REGULADO GENERAL			
7	TUBERIA EN TECHO O MURO			
8	TUBERIA PVC EN PISO			
9	CIRCUITO TRIFASICO 3P+1N+T			
10	CIRCUITO MONOFASICO 1F+1N+T			
11	GABINETE CON DOPLO PRINCIPAL			
12	TABLETE CONTROL, ASCENSOR			
13	SUB-PALETO MED NORMAL			
14	SUB-PALETO MED REGULADO			
15	CABLETIA METALICA CON DIVISION			
16	CAJA METALICA DE PASO EN TECHO			
17	CAJAS DE COMUNICACIONES			
18	TOVA VCC-DATAS CMT GA			